

## AWG 315 SR

ZUBEHÖR

PRODUKT-NR.: 233836

### Die wichtigsten Merkmale

Robuste Stahlblechausführung

---

Grau lackiertes Wetterschutzgitter

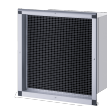
---

Teleskopierbar zur optimalen Anpassung



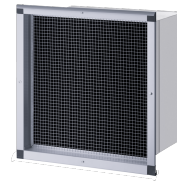
**AWG 315 GL**

Produkt-Nr.: 232955



**AWG 315 L**

Produkt-Nr.: 231039



Typ	AWG 315 GL	AWG 315 L	AWG 315 SR
Bestell-Nr.	232955	231039	233836

## Technische Daten

Höhe	490 mm	477 mm	490 mm
Breite	483 mm	479 mm	483 mm
Tiefe	627 mm	625 mm	627 mm
Nennweite	315 mm	315 mm	315 mm
Durchgangsöffnung min.	450x450 mm	450x450 mm	450x450 mm
Wandstärke	280 - 500 mm	280 - 500 mm	280 - 500 mm
Max. Luftmenge	1300 m <sup>3</sup> /h	1500 m <sup>3</sup> /h	1300 m <sup>3</sup> /h
Farbe	RAL 9006	Aluminium, natureloxiert	silber-metallic
Werkstoff	Stahlblech	Stahlblech	Stahlblech
Ausführung	Mit grau lackiertem Wetterschutzgitter	Für Lichtsacht- Ausführung	Mit silber- metallic lackiertem Wetterschutzgitter

## **Service-Hotline**

Sie haben Fragen? Wir helfen gerne:

Unter der Telefonnummer **0 55 31 - 702 702**

## **Unsere Fachpartner**

Unsere kompetenten Ansprechpartner vor Ort helfen Ihnen bei allen Fragen:

[www.stiebel-eltron.de/fachpartner-suchen](http://www.stiebel-eltron.de/fachpartner-suchen)

## **Installationshinweis**

Die Installation nicht-steckerfertiger Geräte ist vom jeweiligen Netzbetreiber oder von einem eingetragenen Fachbetrieb vorzunehmen, der Ihnen auch bei der Einholung der Zustimmung des jeweiligen Netzbetreibers für die Installation des Gerätes behilflich ist.

Webseite:

[www.stiebel-eltron.de](http://www.stiebel-eltron.de)