

AWG 315 L

ZUBEHÖR

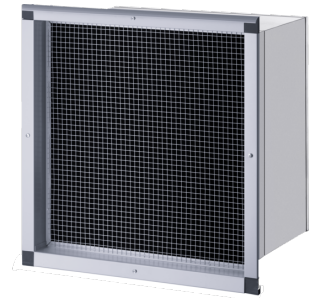
PRODUKT-NR.: 231039

Die wichtigsten Merkmale

Robuste Stahlblechausführung

Grau lackiertes Wetterschutzgitter

Teleskopierbar zur optimalen Anpassung



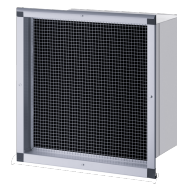
AWG 315 GL

Produkt-Nr.: 232955



AWG 315 SR

Produkt-Nr.: 233836



Typ	AWG 315 GL	AWG 315 L	AWG 315 SR
Bestell-Nr.	232955	231039	233836

Technische Daten

Höhe	490 mm	477 mm	490 mm
Breite	483 mm	479 mm	483 mm
Tiefe	627 mm	625 mm	627 mm
Nennweite	315 mm	315 mm	315 mm
Durchgangsöffnung min.	450x450 mm	450x450 mm	450x450 mm
Wandstärke	280 - 500 mm	280 - 500 mm	280 - 500 mm
Max. Luftmenge	1300 m ³ /h	1500 m ³ /h	1300 m ³ /h
Farbe	RAL 9006	Aluminium, natureloxiert	silber-metallic
Werkstoff	Stahlblech	Stahlblech	Stahlblech
Ausführung	Mit grau lackiertem Wetterschutzgitter	Für Lichtschacht- Ausführung	Mit silber- metallic lackiertem Wetterschutzgitter

Service-Hotline

Sie haben Fragen? Wir helfen gerne:

Unter der Telefonnummer **0 55 31 - 702 702**

Unsere Fachpartner

Unsere kompetenten Ansprechpartner vor Ort helfen Ihnen bei allen Fragen:

www.stiebel-eltron.de/fachpartner-suchen

Installationshinweis

Die Installation nicht-steckerfertiger Geräte ist vom jeweiligen Netzbetreiber oder von einem eingetragenen Fachbetrieb vorzunehmen, der Ihnen auch bei der Einholung der Zustimmung des jeweiligen Netzbetreibers für die Installation des Gerätes behilflich ist.

Webseite:

www.stiebel-eltron.de