

ESDEC

INNOVATIVE MOUNTING SYSTEMS



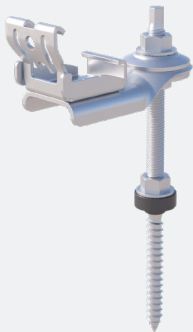
**ZUVERLÄSSIG
UND SCHNELL
INSTALLATION AUF
SCHRÄGDÄCHERN**

CLICKFIT EVO

MEDITERRANES ZIEGELDACH

www.esdec.com

DIE 4 KOMPONENTEN DES CLICKFIT EVO



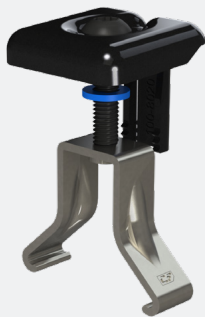
1. CLICKFIT EVO STOCKSCHRAUBE

- Vollständig vormontierte Stockschraube
- Höhenverstellbar
- Gleicht Dachunregelmäßigkeiten bis zu 10 Grad aus
- Kann um 360 Grad gedreht werden
- Selbstausrichtende Klickverbindung: einfach und schnell
- Montageschiene kann horizontal oder vertikal montiert werden
- Für die Positionierung von Solarmodulen sowohl im Hoch- als auch im Querformat
- Für Neubauten und bestehende Gebäude
- Erhältlich in drei Längen und zwei Stärken für Holzpfetten/-sparren



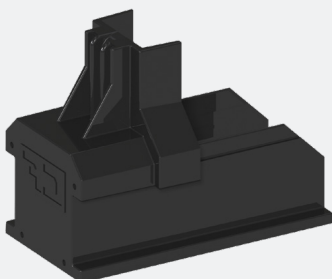
2. MONTAGESCHIENE

- 30% stärker
- 30% leichter
- Geeignet für größere Spannweiten auf dem Dach



3. UNIVERSAL MODULKLEMME

- Für jedes gerahmte Solarmodul geeignet
- Einsetzbar als Mittelklemme und in Kombination mit der Endkappe als Endklemme
- Standardmäßig vormontiert
- Einschließlich Erdung der Solarmodule
- Erhältlich in Grau und Schwarz



4. ENDKAPPE

- Die Endkappe unterstützt die Modulklemme
- Für ein ästhetisches Aussehen
- Erhältlich in Grau und Schwarz



EINFACHE MONTAGE AUF DEM DACH

ClickFit EVO Mediterranes Ziegeldach

ClickFit EVO Mediterranes Ziegeldach wurde speziell für die Verwendung mit dem bestehenden ClickFit EVO System auf Dächern mit mediterranen Ziegeln entwickelt. Dieses unkomplizierte System besteht aus nur vier Komponenten und kann sowohl auf bestehenden als auch auf neuen Dächern montiert werden. Die vormontierte Stockschraube verfügt über die bekannte ClickFit EVO Klickverbindung. Dank der einzigartigen universellen Eigenschaften dieses Systems können Sie Solarmodule schnell und einfach auf Schrägdächern montieren.

Die Stockschraube gleicht Dachunregelmäßigkeiten von bis zu 10 Grad aus

Mit der ClickFit EVO Stockschraube können Sie Solarmodule schnell auf allen Arten von mediterranen Ziegeldächern montieren. Die Stockschraube wird vormontiert geliefert, und der flexible Adapter ermöglicht es Ihnen, Dachunebenheiten von bis zu 10 Grad einfach und schnell auszugleichen. Mit dem universellen ClickFit EVO Adapter, der standardmäßig an der Stockschraube angebracht ist, können Sie einfach mit den bekannten Komponenten aus der ClickFit EVO Produktlinie weiterarbeiten, wie z. B. Universalschienen, Modulklemmen und Endkappen. Die Stockschraube ist nicht nur für mediterrane Ziegeldächer geeignet, sondern kann auch auf Well-, Stahl-, EPDM- und Bitumendächern verwendet werden.

Montage auf einem mediterranen Ziegeldach

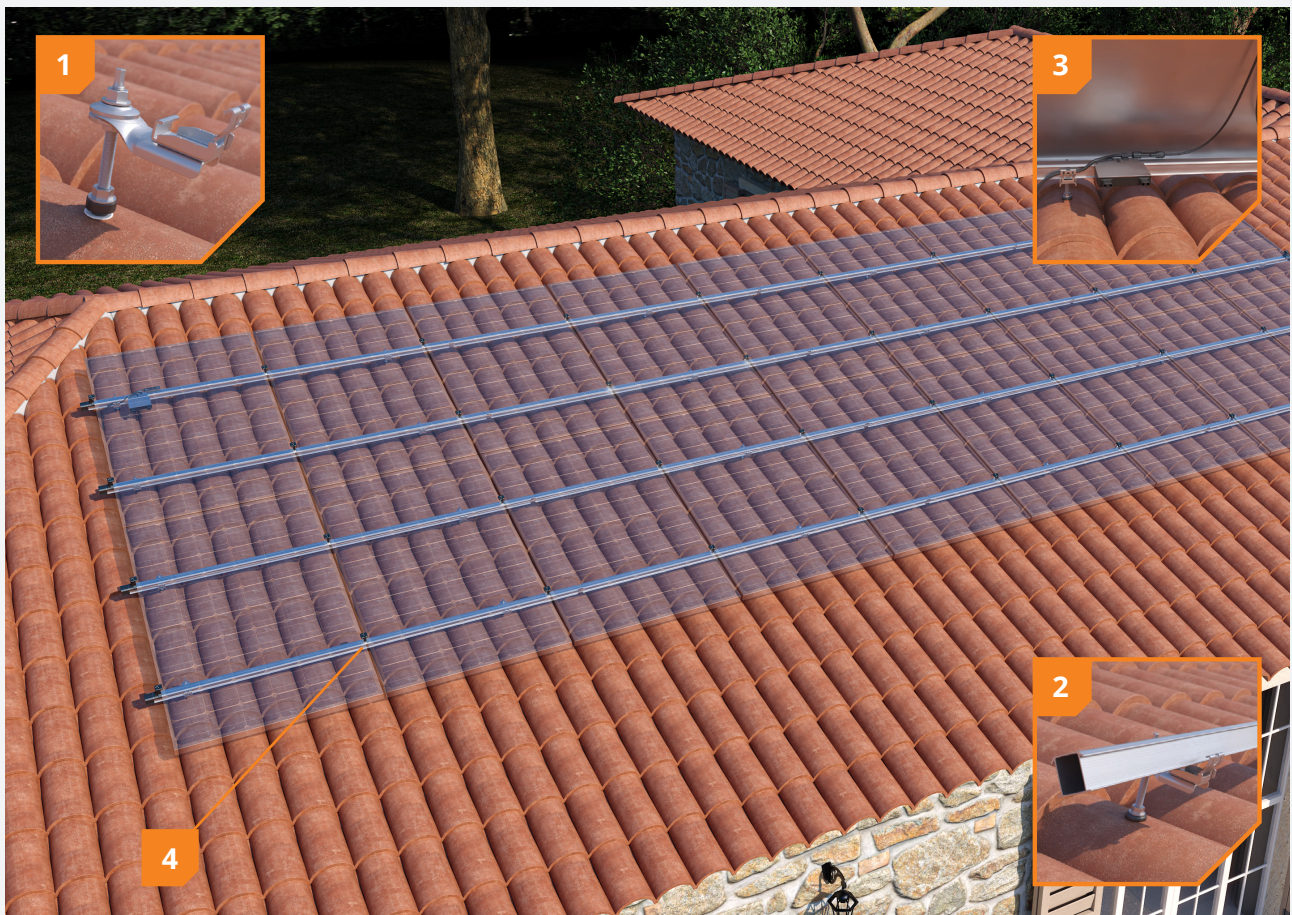
Wenn die Zementschicht unter den Ziegeln ausreichend dick ist, können Sie die Stockschraube an der gewünschten Stelle montieren. Bei einer Stärke von weniger als 100 mm müssen Sie vorher die Pfetten/Sparren suchen. Die Stockschraube muss dann in der Pfette/dem Sparren montiert werden. Wenn die Stockschraube auf einem mediterranen Ziegeldach montiert wird, muss außerdem sichergestellt werden, dass der Bereich wasserdicht ist. Verwenden Sie dazu einen Verbundanker. Erkundigen Sie sich bei Ihrem Lieferanten nach den verfügbaren Optionen.

VORTEILE FÜR DEN INSTALLATEUR

- ✔ Platzierung sowohl im Quer- als auch im Hochformat
- ✔ Vier Komponenten auf dem Dach
- ✔ Nur ein Werkzeug erforderlich
- ✔ Schnelle und einfache Installation

VORTEILE FÜR IHREN KUNDEN

- ✔ 100 % wasserdicht
- ✔ Das Dach bleibt intakt
- ✔ Ästhetisches Design, auch in Schwarz lieferbar
- ✔ Ausgiebig getestet
- ✔ 20 Jahre Produktgarantie



1 Einzigartige Stockschraube

Die Stockschraube wird vormontiert geliefert. Mit Hilfe des flexiblen Adapters kann die Stockschraube auch Dachunebenheiten von bis zu 10 Grad ausgleichen.

2 Ausgestattet mit einer ClickFit EVO Klickverbindung

Die Stockschraube verfügt über eine selbstausrichtende Klickverbindung. Dadurch lässt sich die Montageschiene einfach von oben montieren.

3 Integriertes Kabelmanagement

Kabel und Stecker können sowohl in der Klickverbindung an der Stockschraube als auch in der Kabelschelle jederzeit sauber und sicher gehalten werden. Auch der Optimizer lässt sich einfach in die Kabelschelle einklicken.

4 Immer die richtige Größe

Die Universal-Modulklemme ist für alle gerahmten Solarmodule geeignet. Sie kann als zentrale Modulklemme oder – in Kombination mit einer Endkappe oder Endklemmenstütze – als Endklemmenstütze verwendet werden.

DACHBEFESTIGUNG



ClickFit EVO Stockschraube

M10x200mm	1008011
M10x250mm	1008012
M12x250mm	1008013
M12x300mm	1008014
M12x350mm	1008015 [DTO]

MONTAGESCHIENE



ClickFit EVO Montageschiene

Montageschiene 1188mm	1008131
Montageschiene 2338mm	1008132
Montageschiene 3488mm	1008133
Montageschiene 3500mm	1008007
Montageschiene 4638mm	1008134
Montageschiene 5770mm	1008135

MODULKLEMMEN & ENDKAPPEN



ClickFit EVO Universal-Modulklemme Grau
1008020



ClickFit EVO Universal-Modulklemme Schwarz
1008020-B



ClickFit EVO Montageschiene-Endkappe Grau
1008060



ClickFit EVO Montageschiene-Endkappe Schwarz
1008060-B



ClickFit EVO Endkappe ohne Endklemmstütze Grau
1008066



ClickFit EVO Endkappe ohne Endklemmstütze Schwarz
1008066-B



ClickFit EVO Endklemmstütze Grau
1008065



ClickFit EVO Endklemmstütze Schwarz
1008065-B

ZUBEHÖR



ClickFit EVO Montageschiene Verbindungsstück
1008061



ClickFit EVO Montageschiene Kabelclip Optimizer ready
1008062



ClickFit EVO Selbstbohrende Schraube 6.3x42mm SW10/T30
1003016 (für die vertikale Schienenmontage erforderlich)



ClickFit EVO Montagehilfe mit Kabelclip
1008064



ClickFit EVO Bit Torx 30
1008069

Kalkulator

Im Esdec-Kalkulator können Sie alle Ihre Projekte für Schrägdächer und Flachdächer berechnen und verwalten. Eine Plattform mit allen Esdec-Montagesystemen für die zuverlässigste Berechnung Ihres Projekts.

- ✓ Sparen Sie Zeit: Verwalten Sie alle Ihre Projekte auf einer Plattform
- ✓ Ein Kalkulator für Projekte auf Schrägdächern und Flachdächern
- ✓ Alle Berechnungen basieren auf umfangreichen Tests und den neuesten Sicherheitsstandards

Unbegrenzte Berechnungen: Verwenden Sie die Auslegungssoftware für Ihre eigenen Projektberechnungen ohne Grenzen bei der Dachhöhe. Der Kalkulator berücksichtigt auch die Geländekategorie, die Schneelast und die Windzone, um Ihnen genaue, auf Ihr Projekt zugeschnittene Empfehlungen zu geben.

Gehe zu eu.esdec.com/de/kalkulator



Garantie

ClickFit EVO erfüllt alle geltenden Anforderungen und Normen. ClickFit EVO wird mit einer einzigartigen Produktgarantie von 20 Jahren geliefert. Damit wird die Qualität des Systems gewährleistet.

- ✓ Verwendung hochwertiger High-Tech-Materialien
- ✓ Ausgiebig getestet
- ✓ 20 Jahre Produktgarantie





12122022

BUILDING VALUE ⁺ FOR SOLAR PROFESSIONALS

Esdec

Kaiserswerther Str. 115
40880 Ratingen
Deutschland

☎ +49 (0) 2102 420 638

✉ info@esdec.com